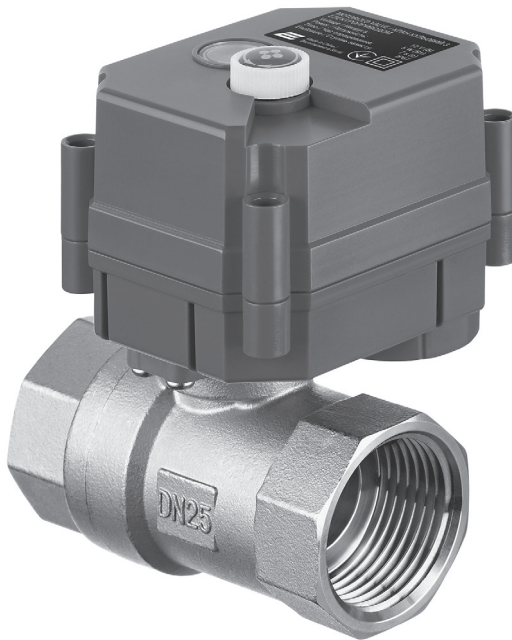




**ПАСПОРТ**  
**Кран кульовий з**  
**електроприводом та ручним**  
**відкриттям/закриттям**



**2E-HC12B-1/2, HC220B-1/2, 2E-HC220B-1/2,**  
**2E-HC220B-3/4, 2E-HC220B-1**

## **ПРИЗНАЧЕННЯ**

---

Кран кульовий з електроприводом призначений для відкриття / закриття подачі води під управлінням контролера в системах водопостачання і опалення.

## **КОМПЛЕКТАЦІЯ**

---

1. Кран кульовий з електроприводом в упаковці.
2. Паспорт.

## **ВСТАНОВЛЕННЯ**

---

Кран кульовий з електроприводом встановлюють на систему опалення або на ввіді труб водопостачання після ручних вентилів (кульових кранів). Якість води має відповідати: в системі опалення ДБН В.2.5-39:2008, в системі водопостачання ДСанПіН 2.2.4-171-10.

Вибір параметрів кранів з електроприводом і місця їх установки необхідно узгодити з кваліфікованим фахівцем.

Монтаж здійснювати, відповідно до правил, викладених в даному паспорті та згідно з вимогами ДБН В.2.5-64:2012. Підключення електроприводу до електричної мережі та експлуатація повинні здійснюватися відповідно до «Правил улаштування електроустановок» (ПУЕ).

1. Перед монтажем крана ретельно очистити трубопровід від забруднень (залишки зварювання, ущільнювачі, металева стружка).
2. Положення крана при монтажі будь-яке. Встановлювати кран з електроприводом замість ручних вентилів категорично забороняється.
3. Кран з електроприводом підключати згідно з доданою схемою, суворо дотримуючись колірного маркування проводів.
4. Електричне функціонування крана слід перевірити до подачі тиску води в систему.
5. Запобіжні заходи:
  - Не використовувати у вибухонебезпечних зонах.
  - При подачі напруги живлення необхідно переконатися в її відповідності той, на яку розрахований даний кран кульовий з електроприводом.

## ТЕХНІЧНІ ДАНІ

Кран кульовий з електроприводом складається з крана (нержавіюча сталь 304/316) і електроприводу (220-230 В/50Гц). Електропривод забезпечений механізмом ручного відкриття/закриття крана, який активується після підняття (витягання на себе) колесика на корпусі. Управління роботою електроприводу здійснюється з використанням трьох проводів: червоний, чорний і зелений.

- Червоний - постійно заживлений фазою «L» (220-230 В, 50Гц)
- Чорний - постійно підключений до нейтралі «N».
- Зелений - для підключення "керуючої фази" на закриття/відкриття крана: при появі на ньому живлення, кран переходить в положення «закрито». При відсутності - в положення «відкрито».

## ХАРАКТЕРИСТИКИ КРАНА З ЕЛЕКТРОПРИВОДОМ

Принцип роботи: двопозиційний (відкрито / закрито)

Показник/модель	2E-NC12B-1/2	NC220B-1/2	2E-NC220B-1/2	E-NC220B-3/4	2E-NC220B-1
Діаметр крана		1/2"		3/4"	1"
Напруга живлення	12 В	220-230 В/50Гц			
Потужність		5 Вт			
Робочий (обпресувальний) тиск		10 (16) бар			
Час повного закриття (відкриття)		7 сек			
Макс. температура теплоносія (води)		+ 100 °С			
Навколишня температура повітря при експлуатації		- 20 °С...+ 45 °С			
Вологість повітря		не більше 95% (без конденсації)			
Матеріал крана		нержавіюча сталь 304/316			
Крутний момент		2 Нм			
Ступінь захисту		IP67			

Нижче наведені приклади схем підключення до реле SR600 та RS600 системи захисту від протікання на базі обладнання «Salus Smart Home».

# СХЕМА ПІДКЛЮЧЕННЯ КРАНА

Схема підключення кульових кранів 2E-NC220В до реле **Salus SR600**

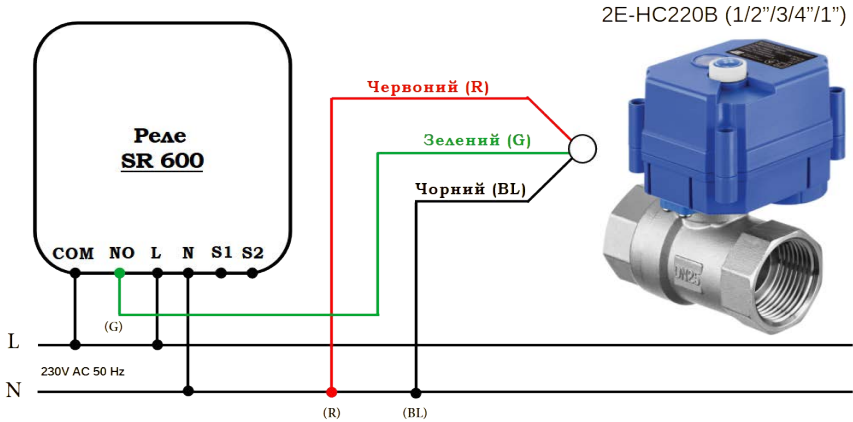
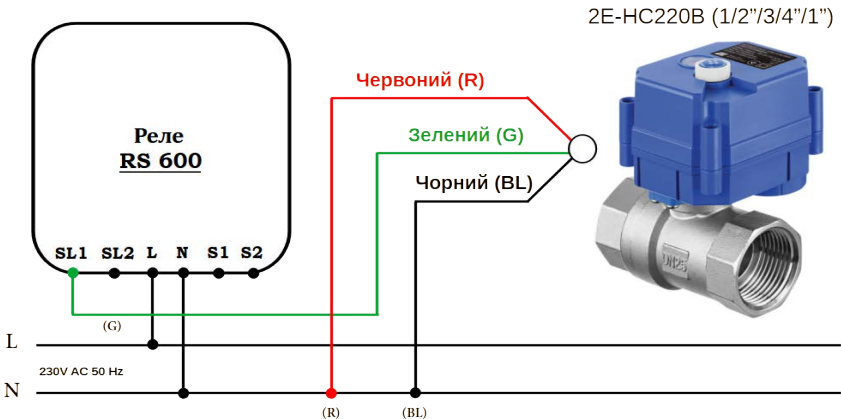


Схема підключення кульових кранів 2E-NC220В до реле **Salus RS600**



Строк служби складає 70000 циклів.

Один раз на рік необхідно вручну відкрити і закрити кран (дану процедуру необхідно проводити при вимкненому електроживленні)

Будь ласка, не поводьтеся з цим приладом як із побутовим сміттям. Його слід передати до відповідного пункту збору для переробки електричного та електронного обладнання.

Щоб отримати детальнішу інформацію стосовно переробки цього виробу, звертайтеся до місцевого офісу служби утилізації.

# ГАРАНТІЙНИЙ ТАЛОН

Шановний Покупець! Вітаємо Вас з придбанням кульового крана з електроприводом торговельної марки 2E, який був розроблений та виготовлений у відповідності до найвищих стандартів якості, та дякуємо Вам за те, що Ви обрали саме цей виріб.

Просимо Вас зберігати талон протягом гарантійного періоду. При купівлі виробу вимагайте повного заповнення гарантійного талону.

1. Гарантійне обслуговування здійснюється лише за наявності правильно і чітко заповненого оригінального гарантійного талону, у якому вказані: модель виробу, дата продажу, серійний номер, термін гарантійного обслуговування, та печатки фірми-продавця.\*
2. Виріб призначений для використання у споживчих цілях. У разі використання виробу в комерційній діяльності продавець/виробник не несуть гарантійних зобов'язань, сервісне обслуговування виконується на платній основі.
3. Гарантійний ремонт виконується впродовж терміну, вказаного в гарантійному талоні на виріб, в уповноваженому сервіс-центрі на умовах та в строки, визначені чинним законодавством України.
4. Виріб знімається з гарантії у випадку порушення споживачем правил експлуатації, викладених в паспорті з виробу.
5. Виріб знімається з гарантійного обслуговування у випадках:
  - використання не за призначенням та не у споживчих цілях;
  - механічні пошкодження;
  - пошкодження електричних компонентів, що виникли у наслідок потраплення всередину виробу сторонніх предметів, речовин, рідин, комах;
  - пошкодження електричних компонентів, що викликані стихійними лихами (дощем, вітром, блискавкою та ін.), пожежею, побутовими факторами (надмірна вологість, запиленість, агресивне середовище та ін.);
6. Термін гарантійного обслуговування складає 12 місяців з дня продажу.

\* Відривні талони на технічне обслуговування надаються авторизованим сервісним центром.

**Комплектність виробу перевірено. Із умовами гарантійного обслуговування ознайомлений, претензій не маю.**

Підпис покупця \_\_\_\_\_

**Виробник:** Малід Лімітед. Адреса виробника: офіс/каб. 9, 25/Ф Конкордія Плаза, 1 Сайнз Музіум Роуд, Тсімшатсуй, Коулун, Гонг Конг.

**Імпортер в Україні:** ІП «ЛОГІН». Адреса імпортера: вул. Марка Вовчка, 18-А, м. Київ, 04073. Вироблено в Китаї.

**Авторизований сервісний центр ІП «І-АР-СІ»**

**Адреса:** вул. Марка Вовчка, 18-А, Київ, 04073, Україна

**Тел.:** 0 800 300 345; (044) 230 34 84; 390 55 12

**www.erc.ua/service**

### Інформація про виріб

Виріб

Модель

Серійний номер

### Інформація про продавця

Назва торгової організації

Адреса

Дата продажу

Штамп продавця

### Талон на гарантійне обслуговування

#### Талон № 3

Штамп продавця

Дата звернення

Причина  
пошкодження

Дата  
виконання

#### Талон № 2

Штамп продавця

Дата звернення

Причина  
пошкодження

Дата  
виконання

#### Талон № 1

Штамп продавця

Дата звернення

Причина  
пошкодження

Дата  
виконання